

A Sant Quintí fem recollida selectiva porta a porta!

SANT QUINTÍ PORTA A PORTA

ECOVIDRIO **ECOEMBES** **Ajuntament de Sant Quintí de Mediona** **Agència de Qualitat de Catalunya** **lancomunitat**

COM FUNCIONA EL PORTA A PORTA?

A través del porta a porta recollim casa per casa la brossa orgànica tres vegades a la setmana i una vegada el rebuig, sempre segons els dies i horaris que marca el calendari de recollida.

DILLUNS **DIMARTS** **DIMECRES** **DIJOUS** **DIVENDRES** **DISSABTE** **DIUMENGE**

ORGÀNICA **REBUIG**

Horari per treure la brossa: de 20.00 a 22.00 hores

El paper i el cartó el seguim dipositant al contenidor blau. El vidre al verd i els envasos al groc.

La brossa orgànica la traïem amb bossa compostable i dins el cubell d'orgànica els dies que toca recollida.

Hem d'entrar el cubell a casa el més aviat possible.

Cada cubell porta un número identificatiu per a cada habitatge.

Les restes de jardineria (fulles, flors i gespa) les podem deixar dins una bossa al costat del cubell d'orgànica els dies que toca aquesta recollida. Els troncs i les branques cal portar-les a la deixalleria.

Qui no pugui utilitzar els horaris de la recollida porta a porta (perquè no encaixen amb les seves necessitats) pot utilitzar l'àrea d'emergència, sempre i quan hi dipositi els residus correctament seleccionats.

ELS BÒLQUERS

Els bòlquers van a la bossa del rebuig. També els podem deixar els dies que toca recollida de la brossa orgànica dins una bossa de plàstic amb un adhesiu identificatiu que posa BÒLQUERS.

Els adhesius es poden sol·licitar a l'Ajuntament.

QUÈ PASSA SI NO HO FEM BÉ?

Si traïeu la brossa orgànica o el rebuig un dia que no toca o bé la deixeu mal seleccionada, el servei de recollida no us la prendrà i us deixarà a la bossa o al cubell un adhesiu d'incidència.

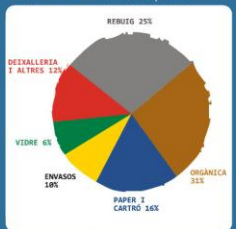
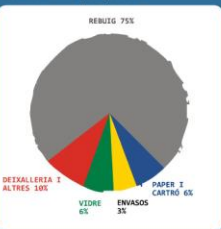
A l'adhesiu hi sortirà el motiu pel qual no s'ha recollit. D'aquesta manera podem saber en què ens hem equivocat i corregir l'error o descuit.

És necessari que us fixeu bé en els dies de recollida i que separeu correctament els residus a la llar.

QUÈ VOLEM ACONSEGUIR?

A Sant Quintí estem reciclant el 25% dels residus i portant a l'abocador el 75% de les deixalles que generem!

Amb el porta a porta volem recuperar el 75% de la brossa que fem!



ORGÀNICA

L'US DE LA BOSSA COMPOSTABLE ES OBLIGATORI!

BOSSA COMPOSTABLE

La bossa compostable és una bossa vegetal, feta de midó de blat de moro, que es descompon de manera natural amb les restes de menjar.

Reciclant aquesta fracció dels residus, transformem la brossa orgànica en compost, un adob d'alta valor biològic que podem aplicar en agricultura, jardineria i obres públiques.

Closques: d'ou, marisc, fruita seca, corgols, etc.

Fruita i verdura

Taps de surro i escuradents

Pa sec i pastisseria

Restes de menjar cuinat

Marro del café i restes d'infusions

Paper de cuina i tovallons bruts

Carn i peix

fullaraca de jardí

Gespa i verdura

REBUIG

Restes de ceràmica i objectes trencats

Excrements d'animals i terra dels gats

Burilles de cigarretes, pols d'escombrar i cendres

Bolquers i compres

Es la fracció de les escombraries que NO PODEM reciclar ni aportar al CAP MANERA i que va a parar a l'abocador.

REBUIG

Si fem bé la recollida selectiva, la bossa del rebuig ha de quedar molt petita!

PAPER I CARTÓ

Les caixes de cartó, fulls de paper, diaris, revistes, sobres i cartes. Cal que pleguem les caixes.

VIDRE

Les ampelles i els pots de vidre. Dispositem-los sense taponar.

ENVASOS

Els envasos de plàstic (bosses, garrates i ampelles), brics, llauanes, safates de porexpan o d'alumini, paper d'alumini, tapes de pots i xapes de cava.

MEDICAMENTS

A LA FARMÀCIA I AL CONSULTORI MÈDIC.

ROBA

AL CONTENIDOR ESPECÍFIC DE LA PLAÇA PALLISSA ROJA.

PILES

A LA LLIBRERIA LES VOLTES, A L'ESTANC PENÉLOPE I A L'AJUNTAMENT.

MOBLES VELL

EL PRIMER DIMECRES DE CADA MES. CAL TRUCAR ABANS A L'AJUNTAMENT.

DEIXALLERIA

Hi podem portar:

Runes, poda, mobles i estris vells, fluorescents, pneumàtics, piles, bateries, residus problemàtics, olis minerals i vegetals, frigorífics, residus electrònics, envasos lleugers, fustes, textils, vidre, paper i cartó, ferralla, matalassos i ampelles de cava.

HORARI D'HIVERN (del darrer diumenge d'octubre al darrer diumenge de març):

DIMARTS I DIVENDRES de 15h a 18 hores.
 DIJOUS d'11h a 14 hores.
 DISSABTE de 9h a 13h i de 15h a 18 hores.

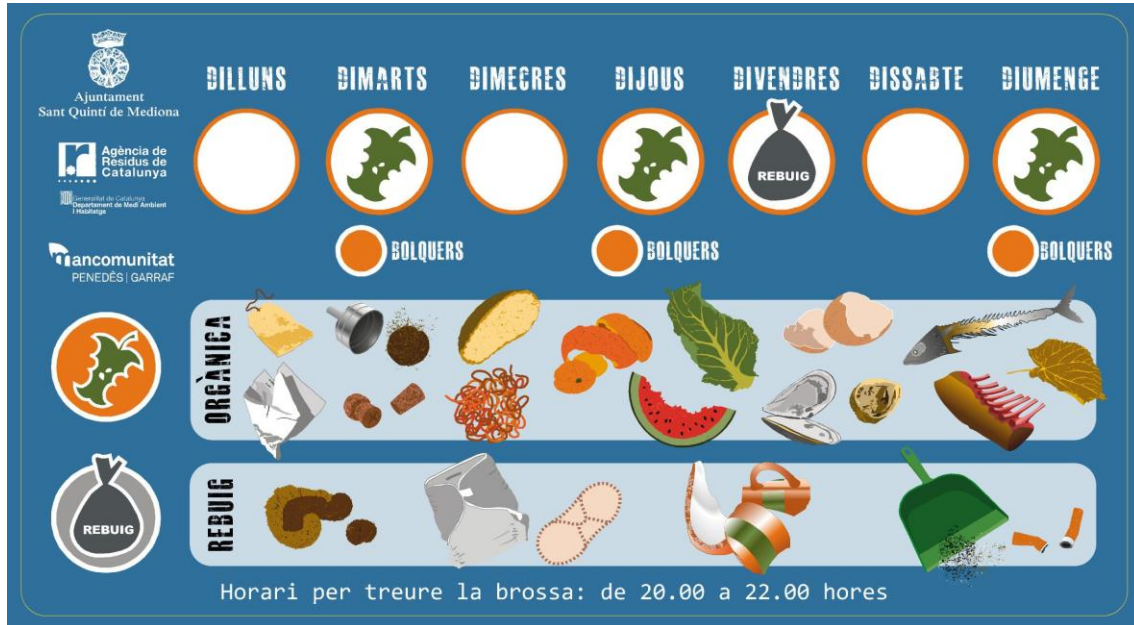
HORARI D'ESTIU:

DIMARTS I DIVENDRES de 17h a 20 hores.
 DIJOUS d'11h a 14 hores.
 DISSABTE de 9h a 13h i de 17h a 20 hores.

Tel·lèfon de la deixalleria: Ajuntament de Sant Pere de Riudebitlles 93-899 50 61.

Alguns consells per a millorar el porta a porta:

1. Recordeu el calendari de recollida.



2. La brossa orgànica cal treure-la amb bossa compostable, ben lligada i dins del cubell d'orgànica. Cal tancar bé el cubell.

3. Podem treure la gespa i la fullaraca del jardí els dies de recollida de la brossa orgànica, dins una bossa de plàstic identificada amb un paperet que hi digui "RESTES DE JARDÍ". Els troncs i les branques han d'anar a la deixalleria.

4. Podem treure els bolquers o la terra dels gats, els dies de recollida de la fracció orgànica, dins una bossa de plàstic identificada amb l'adhesiu corresponent, i deixada al costat del cubell d'orgànica. Els divendres, ho podem posar directament dins de la bossa del rebuig, sense l'adhesiu.

5. La recollida de mobles i electrodomèstics vells és el primer dimecres de cada mes. Cal trucar abans a l'Ajuntament per a validar la recollida.

6. A la bossa del rebuig no hi podem posar materials reciclables.

7. Si teniu algun dubte o problema amb la recollida no dubteu en trucar a l'Ajuntament. Intentarem ajudar-vos en el que puguem o sol·lucionar-vos el problema si està a les nostres mans.

8. Per a qualsevol altra aclariment consulteu el vídeo del porta a porta.

Gràcies per la vostra col·laboració.